

# LES PÔLES INTERNATIONAUX

Institutions d'accueil

Contrats doctoraux IdA

Valorisation des activités internationales

# LES PÔLES INTERNATIONAUX ET LES INSTITUTIONS D'ACCUEIL



# CONTRATS DOCTORAUX FLÉCHÉS IdA

Le pôle international est animé par un coordinateur qui bénéficie d'un contrat doctoral d'une durée de trois ans, au titre d'un partenariat entre l'IdA et le **Ministère de l'Enseignement supérieur, de la Recherche et de l'Innovation (M.E.S.R.I.)**.

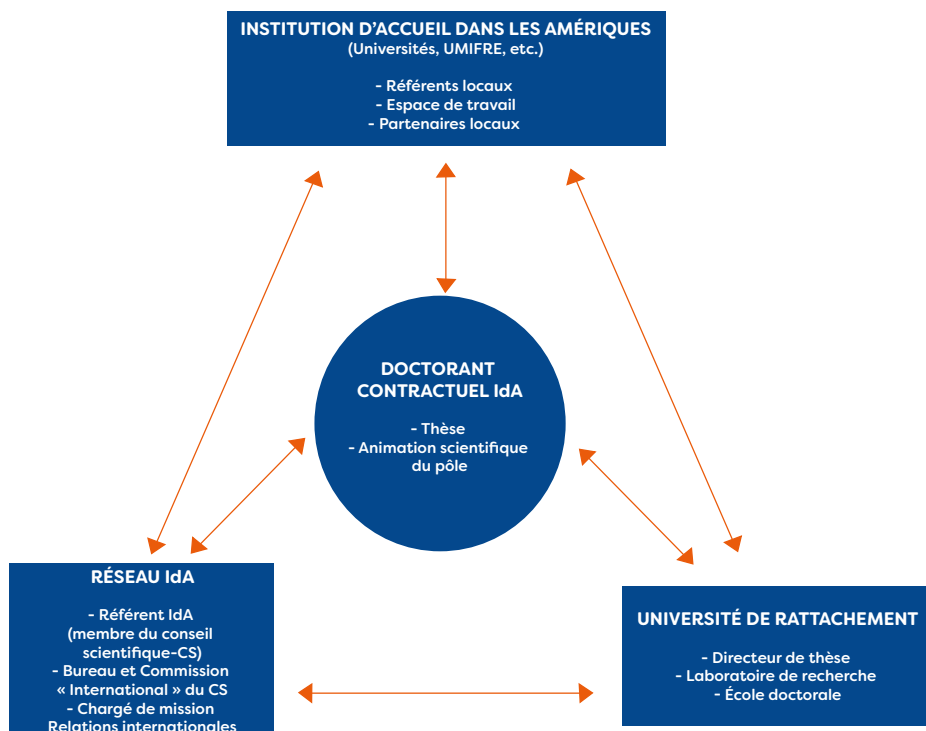
Afin de soutenir des actions de coopération internationale dans le domaine universitaire et scientifique, quatre contrats doctoraux sont attribués chaque année.

L'Institut des Amériques lance un **appel à candidatures** tous les ans pour des contrats doctoraux d'une durée de trois ans.

En plus d'offrir au doctorant les moyens de conduire une recherche de qualité par une allocation sur trois ans, le contrat doctoral de

l'IdA accorde une importance primordiale à l'insertion dans le tissu local au sein de l'un des douze pays et établissements partenaires. Le jeune chercheur peut ainsi accéder aisément à son terrain, acquérir une expérience approfondie de la région qu'il étudie et tisser un réseau de relations locales qui lui seront utiles pour la suite de sa carrière. Un tel poste requiert le goût et l'aptitude à organiser des manifestations scientifiques fédérant des partenaires locaux et des chercheurs européens ou internationaux. Ce savoir-faire d'organisation de rencontres ou d'événements et d'administration de la recherche constitue une précieuse compétence pour le futur professionnel du doctorant.

## STRUCTURE D'UN PÔLE INTERNATIONAL



# QU'EST-CE QU'UN PÔLE INTERNATIONAL IDA ?

Le pôle international est implanté sur le continent américain. Il a vocation à développer ses activités à une échelle régionale en collaboration avec les partenaires locaux et en coordination avec le réseau scientifique, diplomatique, culturel et de coopération français.

## LES 12 PÔLES INTERNATIONAUX DE L'IDA VISENT À :

- Assurer la promotion de l'enseignement supérieur français et la diffusion de la recherche sur les Amériques depuis et vers la France, en mettant l'accent sur les dimensions transdisciplinaire et transaméricaine.
- Favoriser l'échange entre spécialistes européens et américains, afin d'enrichir la connaissance scientifique sur les Amériques.
- Être une porte d'entrée vers la France et l'Europe et participer à la construction d'un espace euro-américain d'enseignement supérieur et de recherche.

Chaque pôle international est régi par la signature d'une convention conclue entre le GIS IDA et un ou plusieurs partenaires locaux qui en assurent notamment l'accueil.

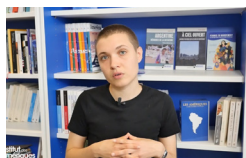
## VALORISATION DES ACTIVITÉS INTERNATIONALES

### LES ÉCHOS DES AMÉRIQUES

Les pôles internationaux présentent leurs activités à travers les *Échos des Amériques*, une newsletter avec trois parutions annuelles disponibles sur le [site internet de l'IdA](#).



### LES THÈSES EN 180 SECONDES DISPONIBLES SUR LE SITE INTERNET DE L'IDA



Cartographie des activismes de rue transféministes. Réseaux affectifs, circulation et mutations des formes : une archive vivante depuis la ville de La Plata (2015-2022)  
Marjolaine David, doctorante [pôle Côte Sud](#)



Billboards, représentations des corps féminins et production de l'espace de Los Angeles. Analyse de l'interrelation dialectique entre les logiques de construction des stéréotypes associés aux corps féminins et les logiques de production des injustices socio-spatiales à Los Angeles.  
Alexandre Pires, doctorant [pôle Californie](#)