



ALCALDÍA DE
BARRANQUILLA



¿QUÉ ES BARRANQUILLA?

Barranquilla es considerada la ciudad más importante del Caribe Colombiano, de acuerdo con el número de habitantes el aporte a la producción de bienes y servicios, y el cierre de brechas económicas y sociales que ha presentado durante la última década.



SITUACIÓN GEOGRÁFICA



Barranquilla, Colombia



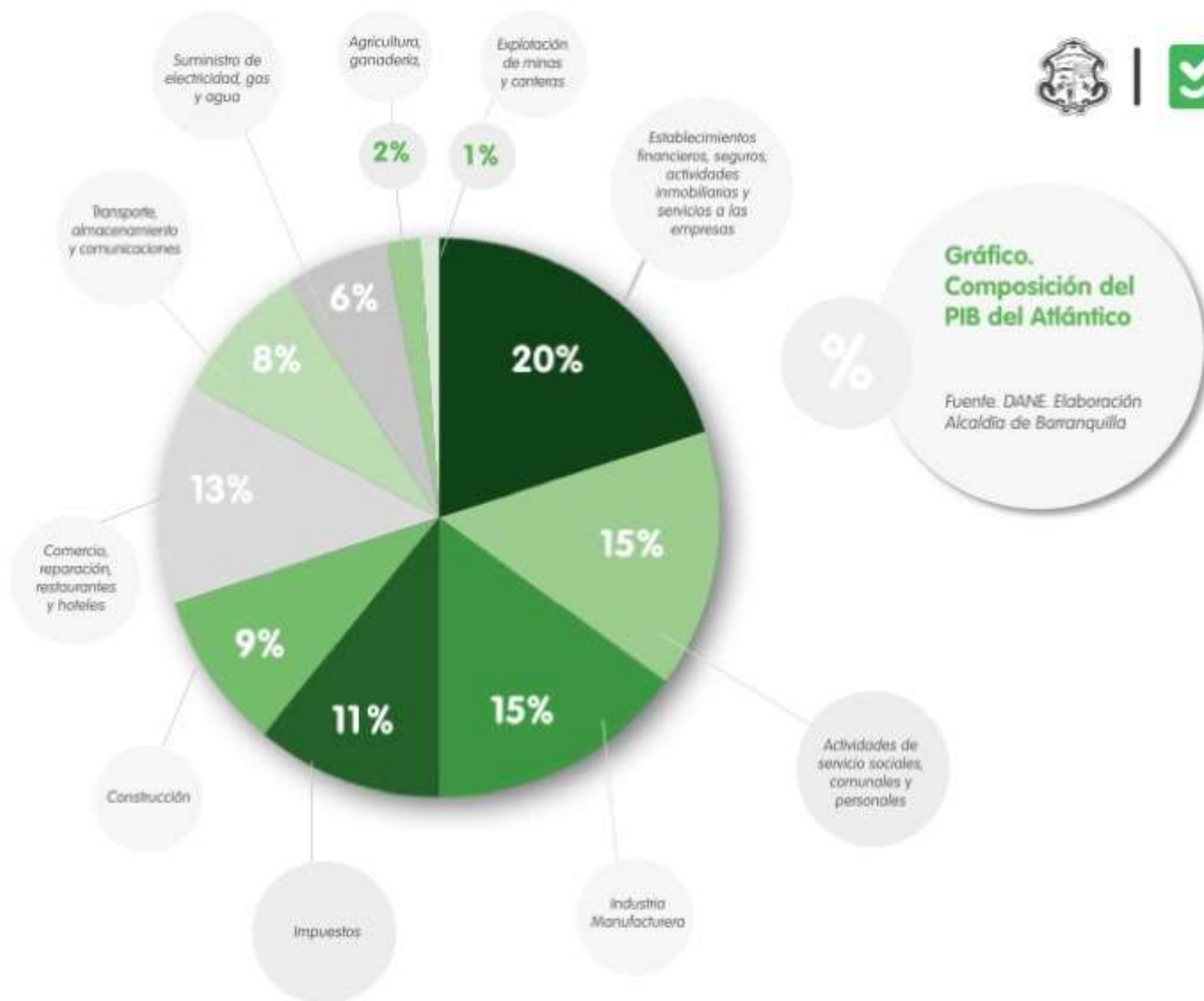
Barranquilla se encuentra a 8146 km de distancia desde París
13 horas aproximadas de vuelo
4 aerolíneas internacionales
1.400.000 persona aproximadamente
Puerto multimodal mas importante de la región

¿QUÉ PRODUCIMOS?

En 2016 la rama de actividad con mayor participación en el PIB fue la de establecimientos financieros, seguros, actividades inmobiliarias y servicios a las empresas con una participación del 20%.

Seguido se encontró la industria manufacturera y las actividades de servicios sociales, comunales y personales, cada una con el 15% de la participación.

Se resalta que alrededor de dos terceras partes de la economía local está basada en los servicios.





¿CUÁL ES LA ESTRUCTURA EMPRESARIAL DE LA CIUDAD?

Tabla. Empresas por capital suscrito CCB - 2016

Fuente. Cámara de Comercio de Barranquilla

SECTOR	TOTAL EMPRESAS
Financiero	30,7%
Industria	14,7%
Electricidad, Gas y Agua	12,9%
Transporte	11,9%
Comercio	8,3%
Servicios	7,5%
Construcción	4,4%
Minero	4,4%
Información y comunicaciones	3,6%
Agropecuario	1,1%
Alojamiento y restaurantes	0,4%
Otras actividades no especificadas	0,0%
Total	100,0%



CRECIMIENTO ECONÓMICO

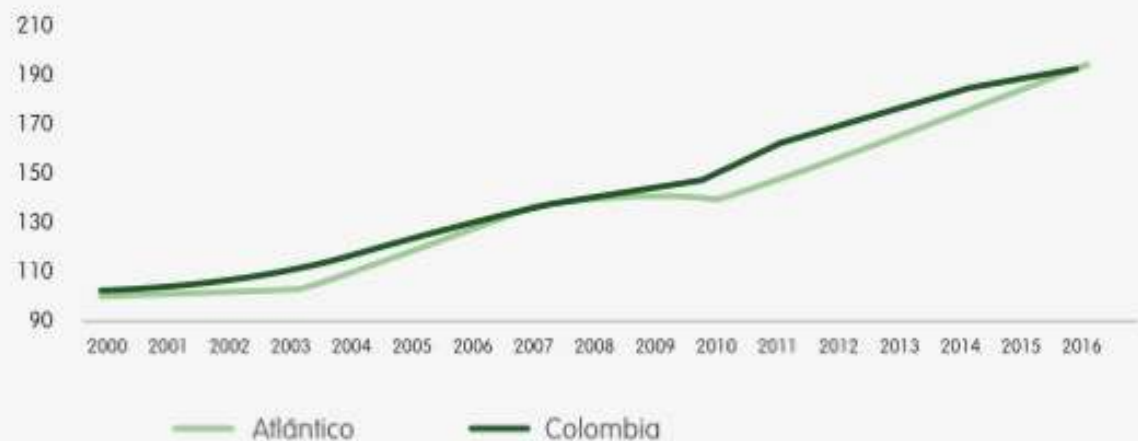


Figura. Índice de crecimiento del PIB nacional y departamental 2000 – 2016 (2000 = 100)

Fuente: DANE. Elaboración Alcaldía de Barranquilla

A partir de 2010 el crecimiento del PIB del Atlántico dentro del cual el Distrito cuenta con una participación representativa, aumento en comparación con el crecimiento nacional.

Entre 2015 y 2016 el PIB presentó un crecimiento del doble al de Colombia (2.0% - 4.0%)

Se resalta la construcción el sector con mayor crecimiento, por encima incluso al del nivel nacional, correspondiendo en gran parte al peso de las obras públicas.

El principal producto de exportación de la ciudad son los insecticidas y fungicidas y en segundo lugar medicamentos envasados alcanzando un total en exportaciones de 1.500 millones de dolares en 2014. Nuestros principales destinos de exportación se orientan a América Latina y el Caribe

EDUCACIÓN

17 instituciones de educación superior (3 de carácter oficial)

29% de las matriculas están en carreras afines a la economía, administración y contaduría

22% están en carreras de ingeniería, urbanismo y arquitectura

153 instituciones educativas distritales con una cobertura de **206.540** niños, niñas y jóvenes

31.738 formados en una segunda lengua

1 Institucion distrital única en la región para la formación en habilidades para el trabajo en **7** diferentes áreas artísticas



SALUD

Modernización de la red de prestación de servicios de salud

Modelo integral en atención comunitario con énfasis en promoción de la salud y prevención de la enfermedad

Reducción en la tasa de mortalidad de la niñez - infantil

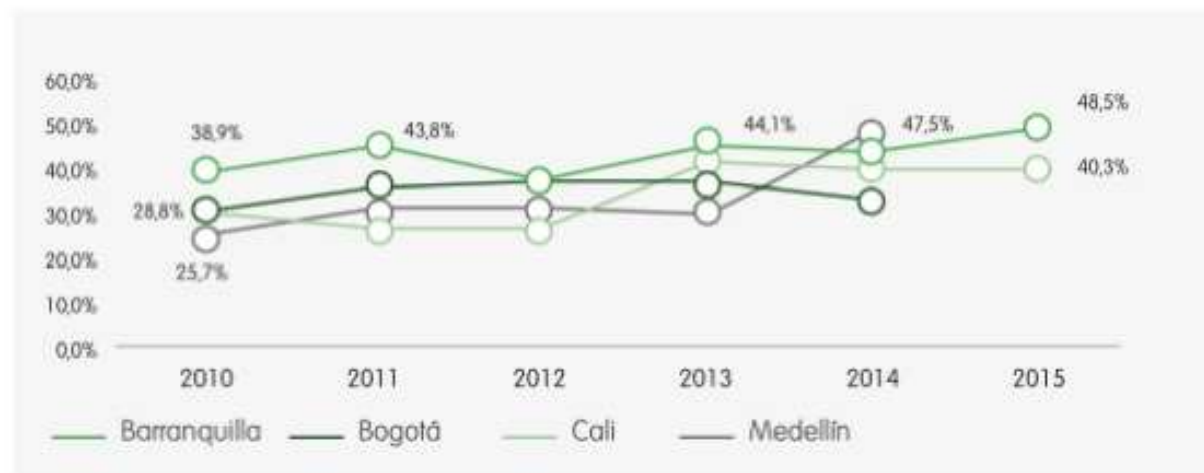




¿CUÁL ES LA PERCEPCIÓN DEL CIUDADANO?

Gráfica. Porcentaje de ciudadanos que respondieron que durante el último año la situación económica de su hogar había mejorado algo o mucho.

Fuente: Encuestas de Percepción de la Red de Ciudades Cómo Vamos



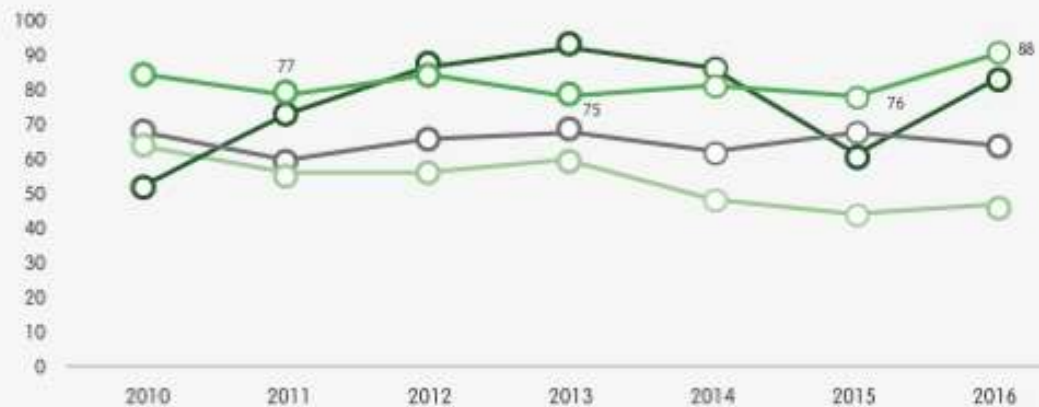
2016 reflejó un porcentaje de 88% de favorabilidad, posicionándose por encima de ciudades como Medellín (84%), Cali (65%), y Bogotá (45%).

Lo anterior demuestra que los buenos resultados en los indicadores objetivos también se reflejan en la percepción y el sentir de la ciudadanía, un aspecto importante pues es en esta escala en la cual que se expresa el bienestar, dejando un precedente importante para la ciudad y la gestión pública.

Para que el buen momento de Barranquilla continúe es importante definir una estrategia de ciudad liderada por el sector público, la cual debe incluir a los diferentes actores económicos de ciudad, y en donde se definan los proyectos claves para el desarrollo, de modo que tanto el sector público, privado y la academia logren resultados de mayor impacto.

Gráfica. Porcentaje de población que manifiesta estar satisfecho con la ciudad para vivir

Fuente: Encuestas de Percepción de la Red de Ciudades. Cómo Vamos



- Barranquilla
- Bogotá
- Cali
- Medellín



CARNAVAL DE BARRANQUILLA

Patrimonio Inmaterial
de la Humanidad



CARNAVAL DE BARRANQUILLA

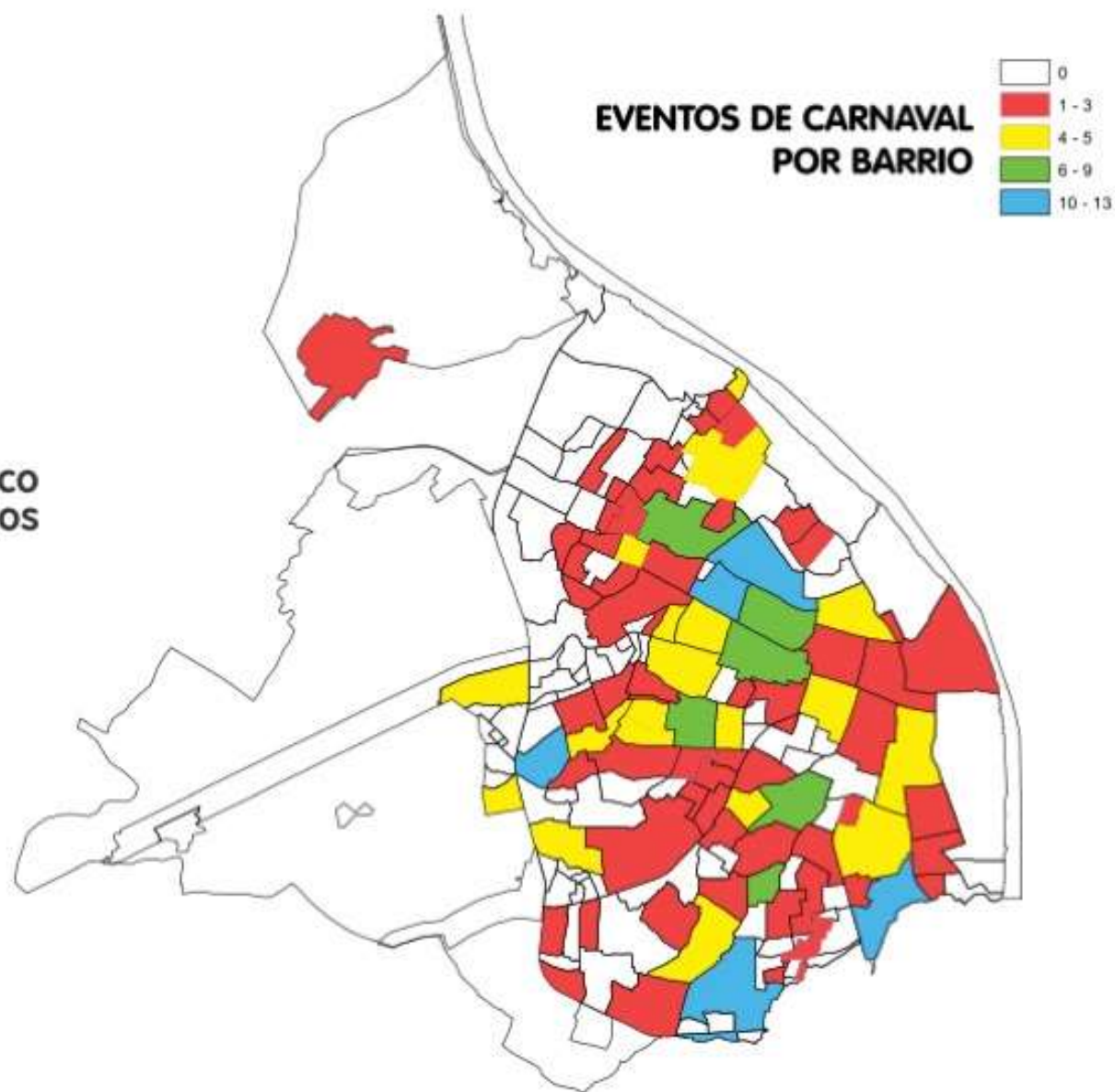
Número de asistentes
al Carnaval de Barranquilla
3,894.518 personas

EQUIVALE A LLENAR 39.19 VECES EL CAMP NOU



CARNAVAL DE BARRANQUILLA

La agenda festiva se realiza en las cinco localidades de la ciudad, y abarca 95 barrios de los 195 (48,7%) que tiene el Distrito



CARNAVAL DE BARRANQUILLA

51%

Barranquilla presenta
la mayor proporción
de participantes a nivel local

1,218.000 personas



INDUSTRIAS CREATIVAS

74.819 ARTISTAS

8.162 SON MÚSICOS

Expresiones culturales durante el 2018,
2441 grupos folclóricos y culturales

La mayor participación de los grupos de hacedores del Carnaval se da alrededor de los disfraces, con cerca del 40%, seguido de danzas 23.7%, comparsas con el 21% y cumbias con el 8.4%



INDUSTRIAS CREATIVAS

Barranquilla es la ciudad que registra los mayores niveles en eventos culturales manteniéndose en promedio por encima del 80% de las principales capitales de la ciudad





TODOS AL
PARQUE
360°

127
parques
nuevos
767.034 m²

TRONCAL
NOROCCIDENTE
METROPOLITANA
SURESTE

BOGOTÁ |

**CASAS DISTRIATALES
DE CULTURA**



OBJETIVOS



**CASAS DISTRITALES
DE CULTURA**

Promover la integración de la comunidad a las distintas manifestaciones culturales, a través de la formación y la participación activa de todos los sectores, contribuyendo así al aprovechamiento del tiempo libre de acuerdo con los intereses comunitarios, edades y preferencias.



PROCESOS FORMATIVOS EN CASAS

ARTES PLASTICAS

Dibujo
Escultura
Pintura

LITERATURA

Lectura

MAQUILLAJE

ARTES y OFICIOS

Bisutería y accesorios
Confección artesanal
Madera
Reciclaje y manualidades
Semillas y frutos
Tejidos
Totumo

DANZA

Moderna
Urbana
Folclórica

Casas **135**
proyectadas
81 sedes en **IED's**

MÚSICA

Acordeón
Ensamblés
Guitarra
Iniciación musical
Instrumentos de viento
Percusión
Piano

ARTES ESCENICAS

Teatro
Circo

BENEFICIADOS

Primera Infancia : **8.038**
Niños: **8.547**
Jóvenes: **5.117**
Adultos: **953**
Adulto Mayor: **309**

22,964 PERSONAS ATENDIDAS

796 PERSONAS EN DISCAPACIDAD ATENDIDAS



IMPACTO DE CASAS DISTRITALES DE CULTURA

1. Participación por primera vez como apertura a la mayor fiesta de cultura de Colombia : Carnaval de Barranquilla
2. Circulación de grupos conformados en casas de cultura a nivel nacional e internacional(Argentina, Estados Unidos)
3. Inserción laboral de egresados en casa como instructores
4. Inicio como semillero en casas y continuar con formación en habilidades para el trabajo por medio de EDA y profesionalización en Instituciones de educación superior

